

Memahami Kanker Payudara

Dr.Denni Joko Purwanto SpB(K)Onk

Bedah Onkologi
Rumah Sakit Karya Bakti Bogor

Pendahuluan

Kanker Payudara :

- Masalah Kesehatan masyarakat
- Setiap tahun terdapat 7 juta penderita
- 5 juta meninggal setiap tahun

Di Indonesia.

- Peringkat ke 2 setelah kanker leher rahim
- Sering ditemukan pada stadium lanjut

10 Kanker Tersering di Jakarta

1. Kanker Leher Rahim

2. Kanker Payudara

3. Kanker Paru

4. Kanker Rektum

5. Kanker Kulit

6. Kanker Kolon

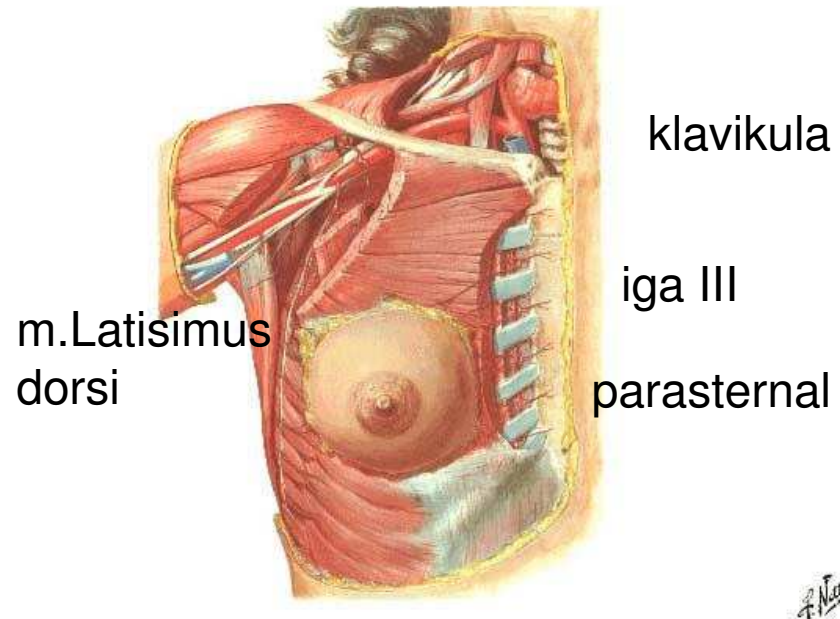
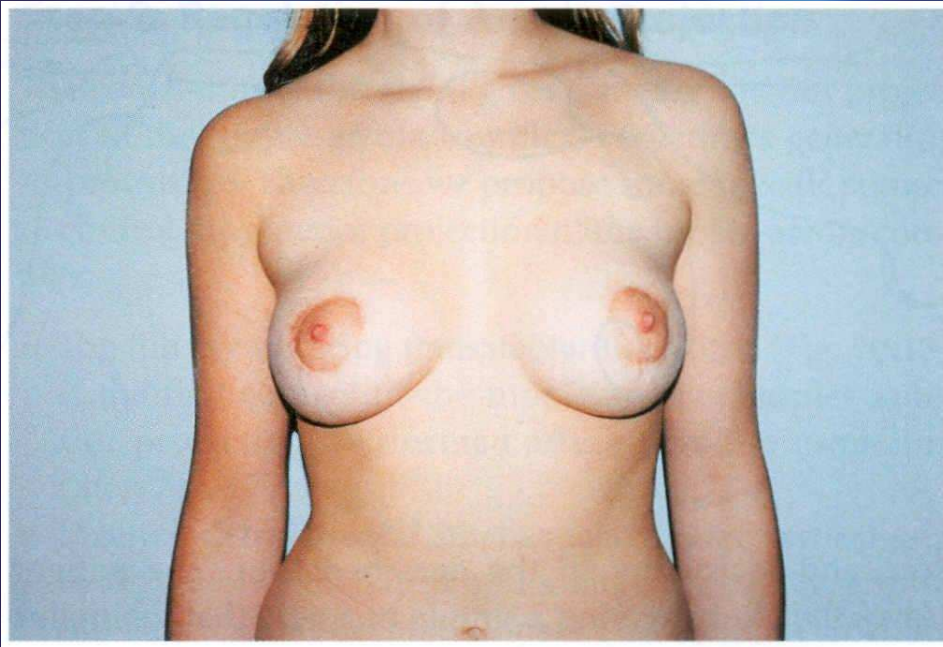
7. Kanker Ovarium

8. Kanker KGB

9. Kanker Nasofaring

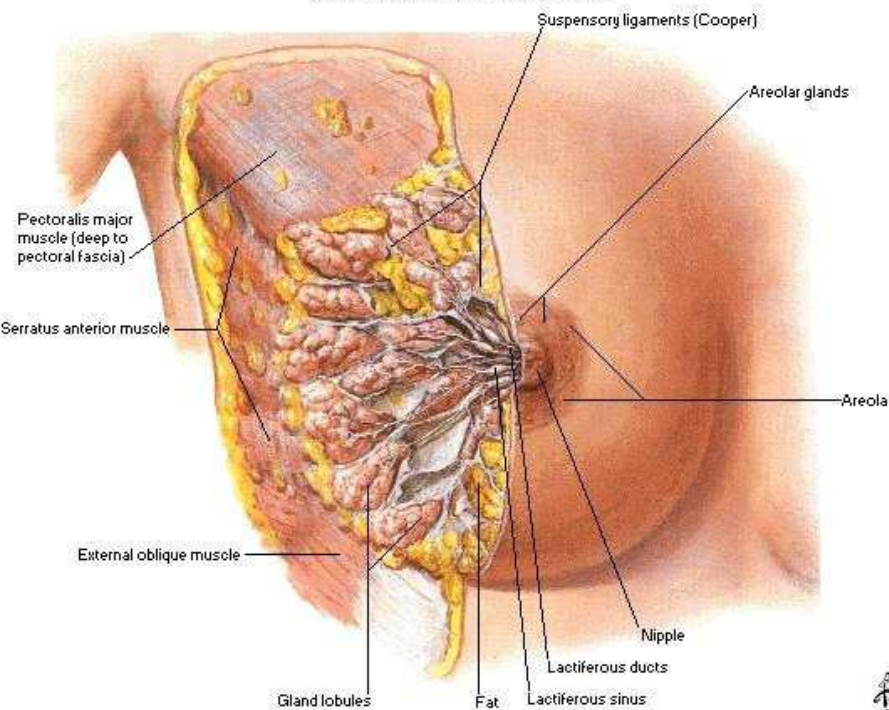
10. Kanker Prostat

BATAS PAYUDARA

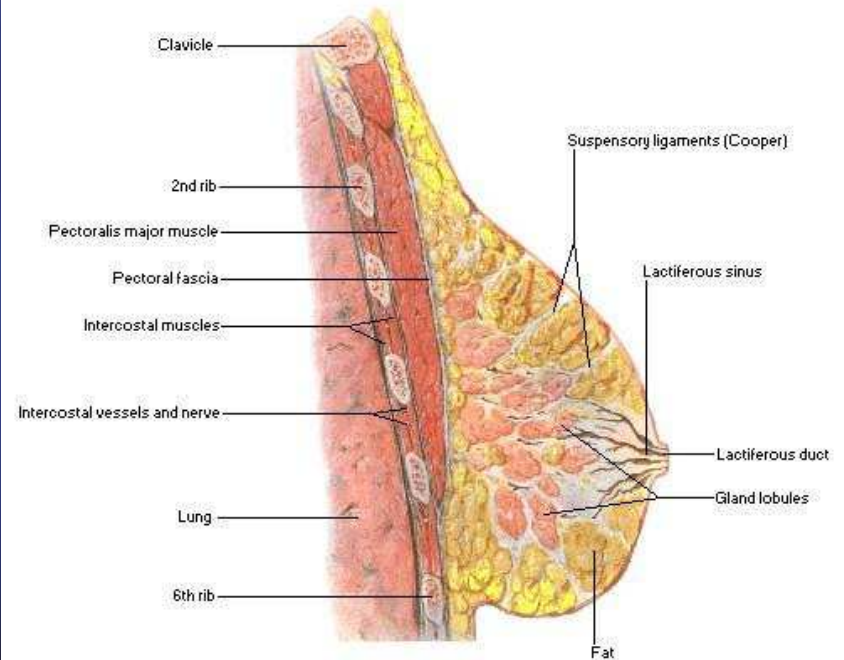


ANATOMI PAYUDARA

**Mammary Gland
Anterolateral Dissection**



**Mammary Gland
Sagittal Section**



Kanker Payudara di RS Kanker Dharmais

13,42 % datang pada stadium dini (0,I atau II)
17 % datang pada stadium III
29,98 % datang pada stadium IV
39,66 % datang dengtan kekambuhan